



Impresionismul

Impresionismul in pictura s-a dezvoltat în perioada cuprinsă între 1867 și 1886 , caracterizată prin concentrarea asupra impresiilor fugitive produse de o scenă sau de un obiect, asupra mobilității fenomenelor, mai mult decât asupra aspectului stabil și conceptual al lucrurilor, preferând pictura în aer liber și folosind o cromatică pură și tușeuri fine de penel pentru a simula lumina reală.

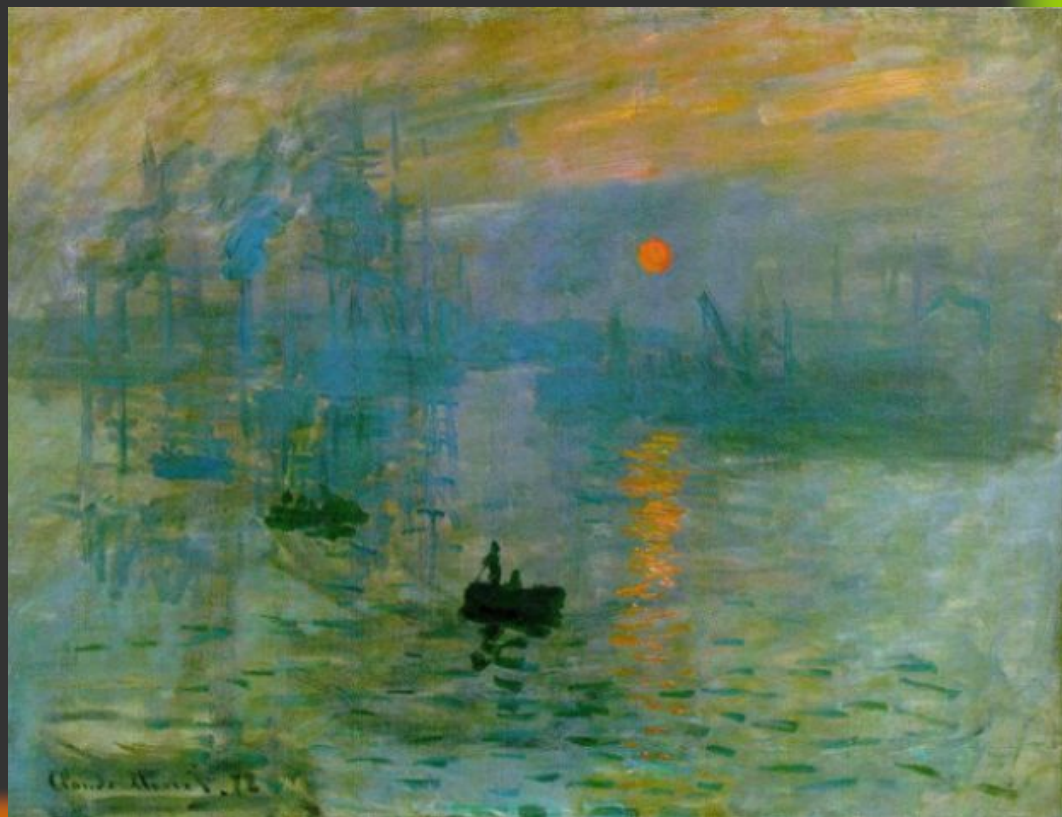
Pictori impresionisti

- **Camille Pissarro** (10 iulie 1830 - 13 noiembrie 1903) a fost un pictor francez care a jucat un rol decisiv în miscarea impresionista și în schimbările ce au avut loc în arta celei de-a doua jumătăți a secolului al XIX-lea.
- Pissarro devine un adevărat impresionist începând din anul 1869: Vor crește expresivitatea și sensibilitatea față de lumina, îl va cuprinde fascinația schimbărilor care au loc în diferite momente ale zilei sau perioade ale anului.



Pictori impresionisti

- **Oscar-Claude Monet** (nascut la 14 noiembrie 1840, Paris) a fost cel mai mare pictor impresionist, ramanand pe tot parcursul vietii, adept fidel al idealurilor impresioniste.
- El realiza diferite versiuni ale aceluiasi peisaj in aceeasi zi, surprinzand lumina si culorile ce se schimbau de-a lungul zilei. Monet a introdus tehnici inovatoare pentru a surprinde efectele efemere de lumina si atmosfera.
- Criticii au propus denumirea de "impresionism" dupa ce i-au privit tabloul "Impresie, rasarit de soare"(1872).



Pictori impresionisti

- Édouard Manet (nascut la 23 ianuarie 1832, Paris), a fost un pictor francez, precursor al impresionismului. Plecând de la izvorul tradițiilor marilor maestri, Manet a fost în masura să lege sugestiile vremurilor vechi cu elementele moderne.
- În opoziție cu impresionistii, Manet nu folosește întrepatrunderile fine dintre nuanțe care nu pot fi văzute de aproape. După opinia lui, o asemenea elaborare migăloasă a culorilor slăbește caracterul decis al acestora.



Pictori impresionisti

- **Pierre-Auguste Renoir** (25 februarie 1841 - 2 decembrie 1919), unul din cei mai celebri pictori francezi, creator - împreună cu Claude Monet, Alfred Sisley, Paul Cézanne - al curentului impresionist.
- Personajele scoase în evidență cu contururi ferme din fundalul deschis al pânzelor sale amintesc de frescele italiene, iar trupurile albe ca porțelanul trimit la arta lui Ingres (période "ingresque").





Autor prezentare: Mihaela Caramidaru

AdrianaC Shop

www.materiale-pictura.com

www.dictionar-pictori.materiale-pictura.com

www.interviuri-artisti.materiale-pictura.com